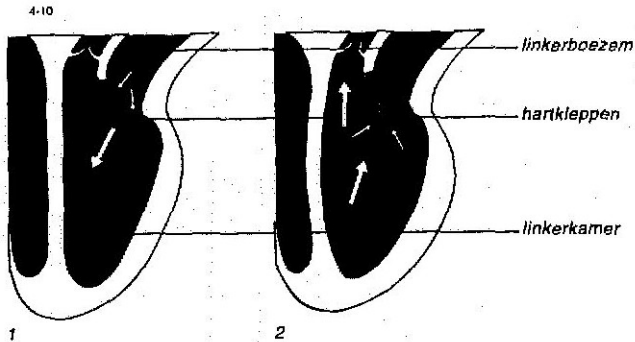


Afb. 10.

Werkning van de hartkleppen (schematisch).

Bloed kan van de boezems naar de kamers stromen: de hartkleppen worden opengedruwd 1.  
 Bloed kan niet van de kamers naar de boezems stromen: de hartkleppen worden dichtgedruwd 2.



Opracht 6 In afbeelding 1 van de knipbladen is een doorsnede van het hart schematisch getekend.

- Knip afbeelding 1 uit en plak deze in je schrift.
- Noteer de namen bij de nummers.
- Geef met pijlen aan in welke richting het bloed door het hart en door de bloedvaten stroomt.
- Kleur alle delen die zuurstofrijk bloed bevatten rood en alle delen die zuurstofarm bloed bevatten blauw.

Opracht 7 Beantwoord de volgende vragen.

- 1 Waar ligt het hart? *in borstholte, iets links onder keel*
- 2 Door welke bloedvaten stroomt bloed dat rijk is aan zuurstof en voedingsstoffen naar de hartspier? *kransslagaders*
- 3 Door welke bloedvaten stroomt bloed dat rijk is aan koolstofdioxide en andere afvalstoffen weg uit de hartspier? *kransadertjes*

Niet alle delen van het hart hebben een even dikke wand. Dit hangt samen met de afstand waarover het bloed wordt weggepompt door elk hartdeel.

- 4 Welke delen van het hart hebben de meest gespierde wand, de boezems of de kamers? Leg je antwoord uit. *kamer → langere afstand*
- 5 Welke kamer heeft de meest gespierde wand, de linkerkamer of de rechterkamer? Leg je antwoord uit. *L → langere afstand*

Opracht 8 Neem het volgende schema over. Noteer in de juiste kolom en in de juiste volgorde: aorta – holle aders – linkerboezem – longaders – longen – longslagaders – organen – rechterboezem.

	Kleine bloedsomloop	Grote bloedsomloop
Volgorde	1 rechterkamer 2 longslagaders 3 longen 4 longaders 5 linkerboezem	1 linkerkamer 2 aorta 3 organen 4 holle aders 5 rechterboezem